

RESTAURÁTORSKÁ ZPRÁVA

STRATIGRAFICKÝ PRŮZKUM V PROSTORÁCH „POKLADNY“ V OBJEKTU PALÁC HRÁDEK
V ČESKÉM MUZEU STŘÍBRA, BARBORSKÁ 28, KUTNÁ HORA



Restaurátor:

MgA. Markéta Hlinovská DiS.
Sokolovská 49/5, 186 00 Praha 8

Mgr. Miroslav Koželuh akad. mal.
Na Smetance 4, Praha 2

Únor 2024

číslo sondy	I/ K1	stratigrafie
podlaží	1. NP, místnost I	<ul style="list-style-type: none">- současná bílá- štuková mezivrstva- cihlově červená- modrozelená- smetanově bílá- světle okrovo šedivá- monochromní hnědý okr- omítka
lokalizace sondáže	Střed klenby	
Poznámka: V ploše klenby je na nejstarší vrstvě v monochromním hnědém okru světle okrovo šedivá vrstva. Linka výseče plochy klenby je červená, orámování hřebínku a patky klenby je modrozelené, samotný hřebínek je zvýrazněn cihlově červenou. Ve středu klenby je osazen dřevěný klín na úchyt osvětlení, ke kterému vede zasádrovaná stará elektrická instalace.		



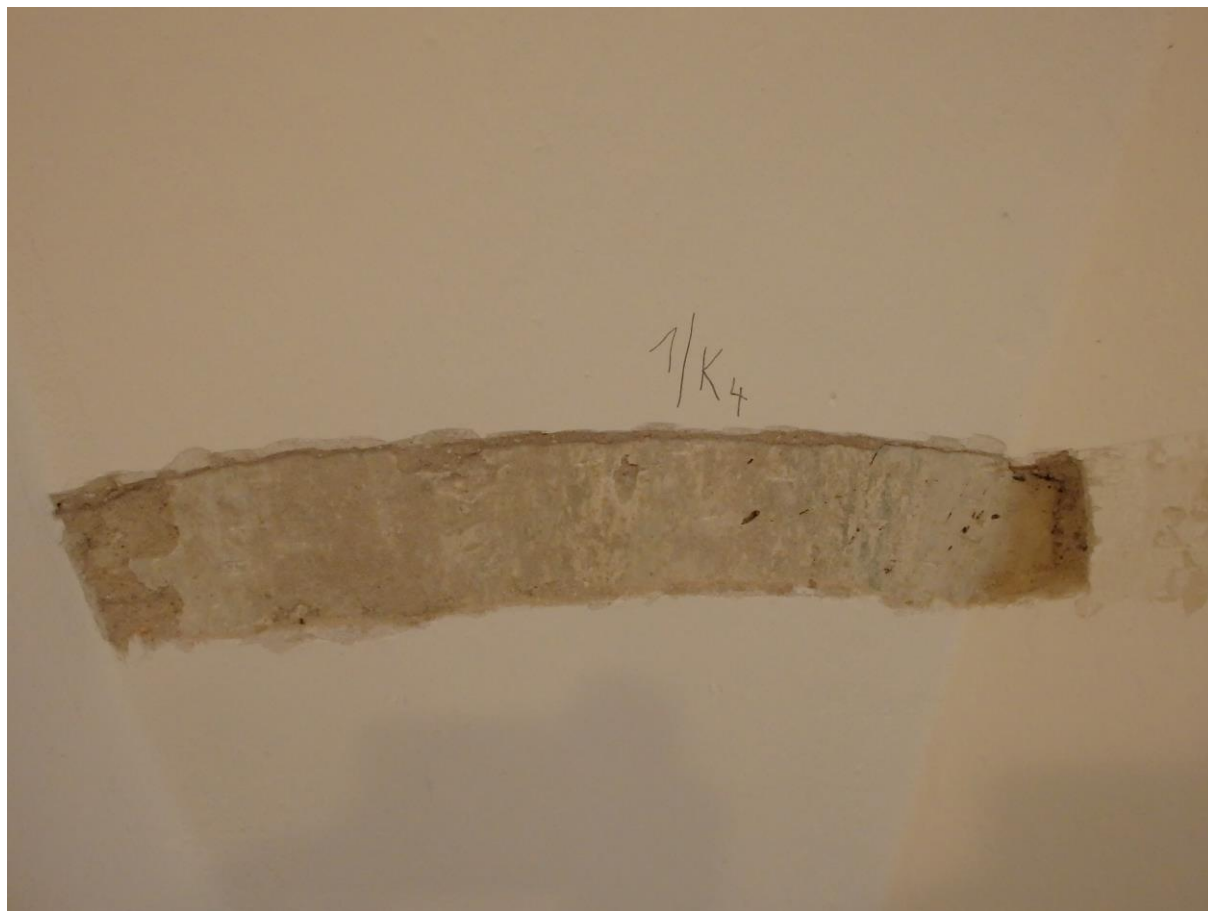
číslo sondy	I/ K2	stratigrafie
podlaží	I. NP, místnost I	<ul style="list-style-type: none">- současná bílá- štuková mezivrstva- smetanově bílá- světle okrovo šedivá- monochromní hnědý okr- omítka
lokalizace sondáže	Plocha výseče klenby	
Poznámka: V ploše klenby je na nejstarší vrstvě v monochromním hnědém okru světle okrovo šedivá vrstva. Linka výseče plochy klenby je červená, orámování hřebínku a patky klenby je modrozelené, samotný hřebínek je zvýrazněn cihlově červenou.		



číslo sondy	1/ K3	stratigrafie
podlaží	1. NP, místnost 1	<ul style="list-style-type: none">- současná bílá- štuková mezivrstva- smetanově bílá- modrozelená- světle okrovo šedivá- monochromní hnědý okr- omítka
lokalizace sondáže	Hřebínek klenby	
Poznámka: V ploše klenby je na nejstarší vrstvě v monochromním hnědém okru světle okrovo šedivá vrstva. Linka výseče plochy klenby je červená, orámování hřebínku a patky klenby je modrozelené, samotný hřebínek je zvýrazněn cihlově červenou.		



číslo sondy	I/ K3	stratigrafie
podlaží	1. NP, místnost 1	<ul style="list-style-type: none">- současná bílá- štuková mezivrstva- smetanově bílá- modrozelená- světle okrovo šedivá- monochromní hnědý okr- omítka
lokalizace sondáže	Patka klenby	
Poznámka: V ploše klenby je na nejstarší vrstvě v monochromním hnědém okru, je světle okrovo šedivá vrstva. Linka výseče plochy klenby je červená, orámování hřebínku a na patce klenby je modrozelené, samotný hřebínek je zvýrazněn cihlově červenou.		



číslo sondy	1/ Z1	stratigrafie
podlaží	1. NP, místnost 1	<ul style="list-style-type: none">- současná bílá- štuková mezivrstva- jádrová omítka-
lokalizace sondáže	Zed' u okna	
Poznámka: Omítka zdi je novodobá.		



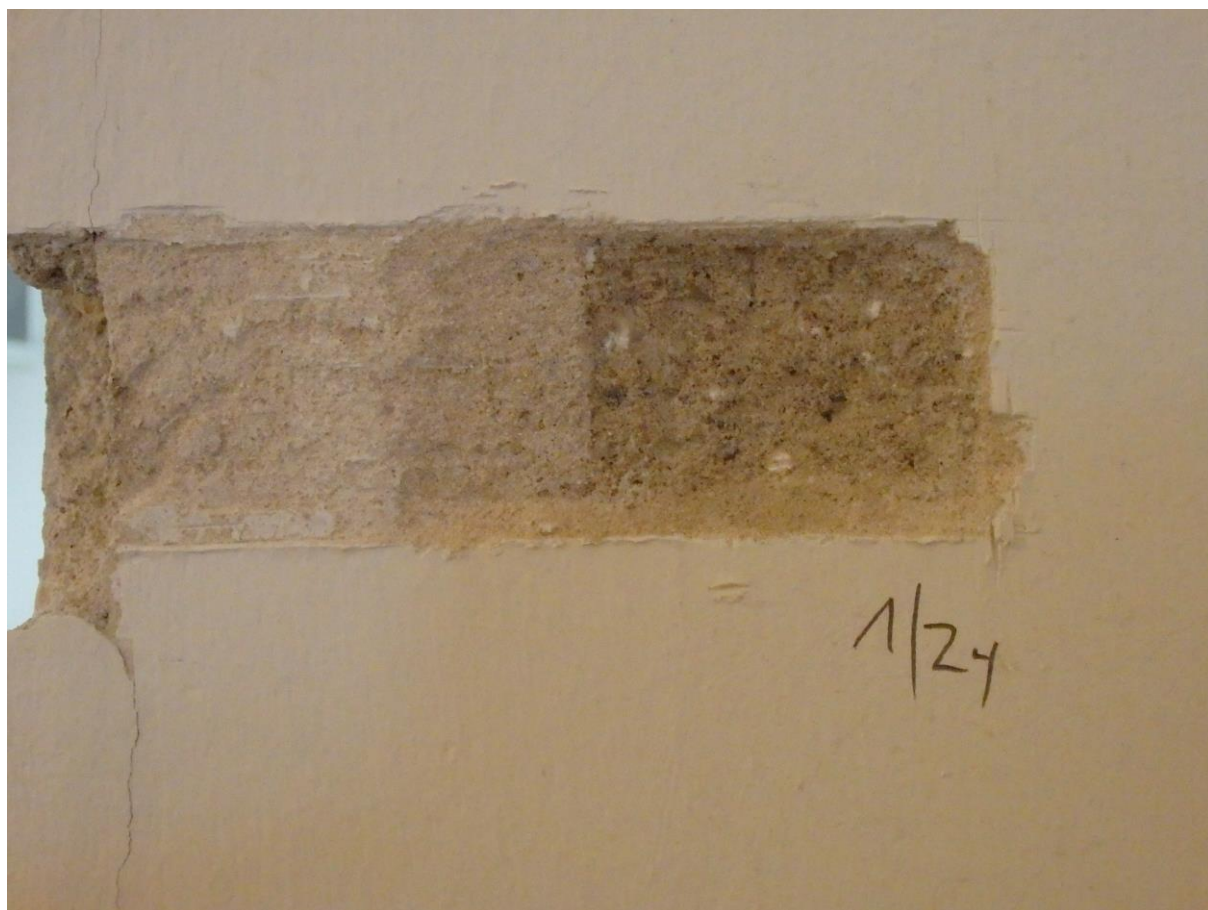
číslo sondy	1/ Z2	stratigrafie
podlaží	1. NP, místnost 1	<ul style="list-style-type: none">- současná bílá- štuková mezivrstva- jádrová omítka-
lokalizace sondáže	Zed' nad vchodem	
Poznámka: Omítka zdi je novodobá.		



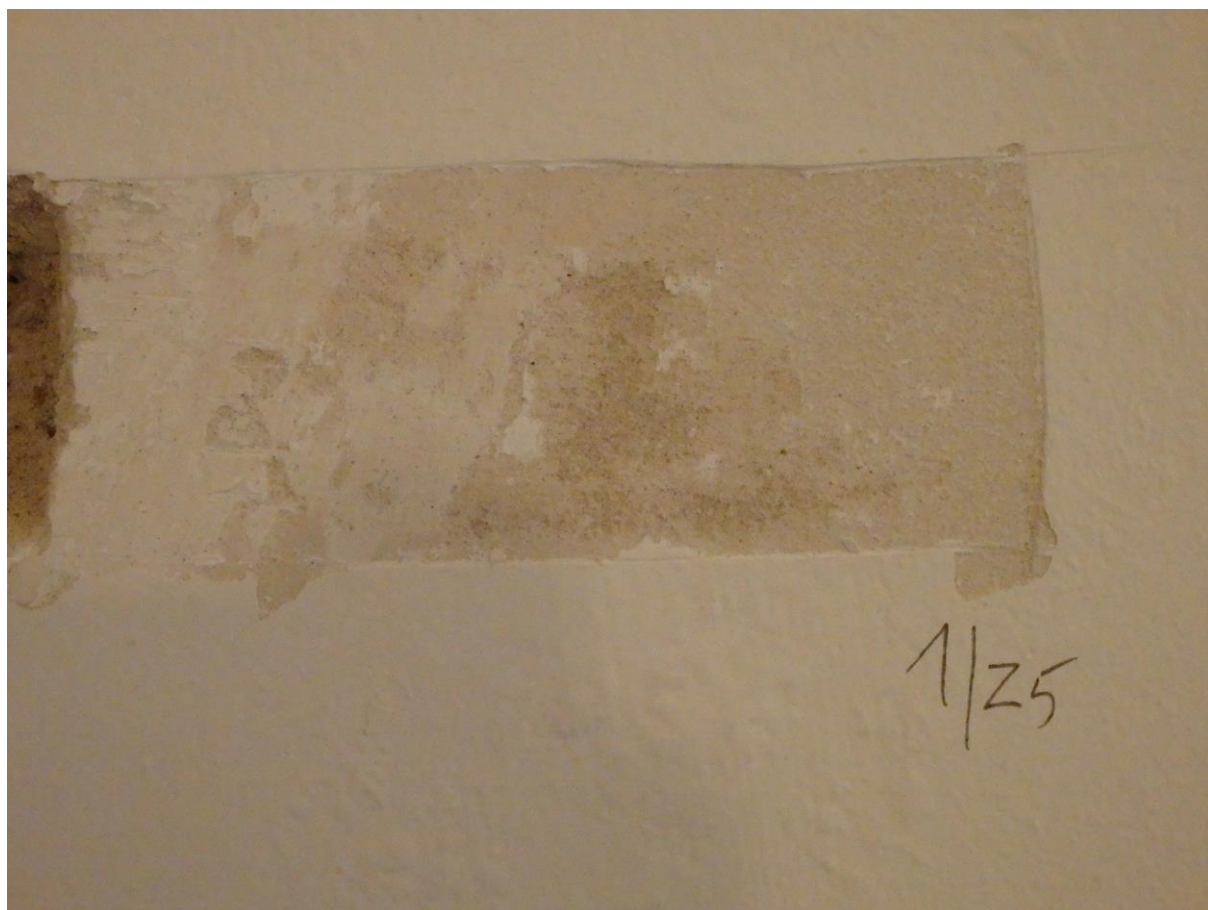
číslo sondy	1/ Z3	stratigrafie
podlaží	1. NP, místnost 1	<ul style="list-style-type: none">- současná bílá- zbytky smetanově bílé- zbytky sv. okru- jádrová omítka-
lokalizace sondáže	Zed' při schodišti	
Poznámka: Omítka zdi je novodobá.		



číslo sondy	1/ Z4	stratigrafie
podlaží	1. NP, místnost 1	<ul style="list-style-type: none">- současná bílá- zbytky smetanově bílé- zbytky sv. okru- slabá štuková mezivrstva- jádrová omítka-
lokalizace sondáže	Zed' vedle schodiště	
Poznámka: Omítka zdi je novodobá.		



číslo sondy	1/ Z5	stratigrafie
podlaží	1. NP, místnost 1	
lokalizace sondáže	Zed' u okna	
Poznámka: Omítka zdi je novodobá.		



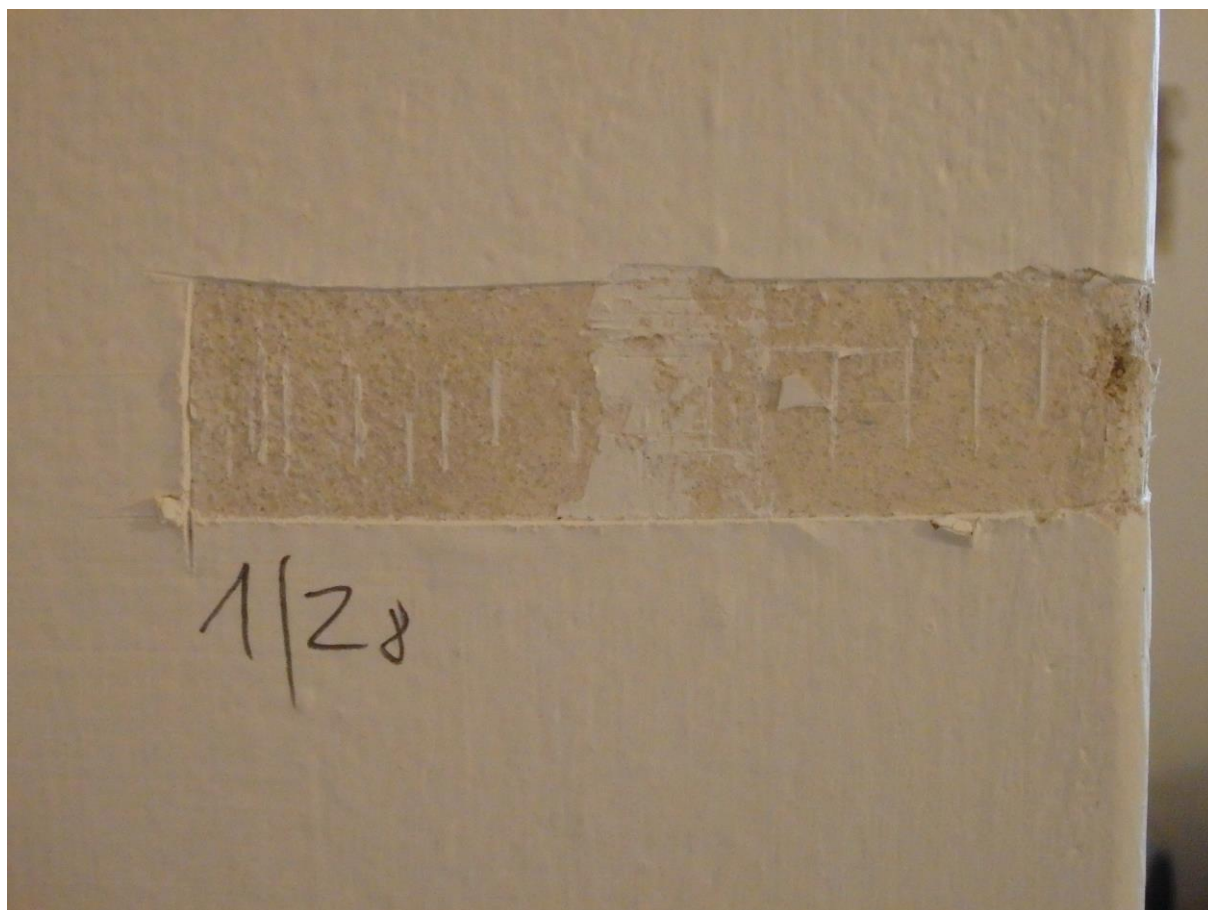
číslo sondy	1/ Z6	stratigrafie
podlaží	1. NP, místnost 1	<ul style="list-style-type: none">- současná bílá- slabá štuková mezivrstva- jádrová omítka- asfaltový nátěr- omítka
lokalizace sondáže	Zed' proti vchodu	
Poznámka: Omítka zdi je novodobá.		



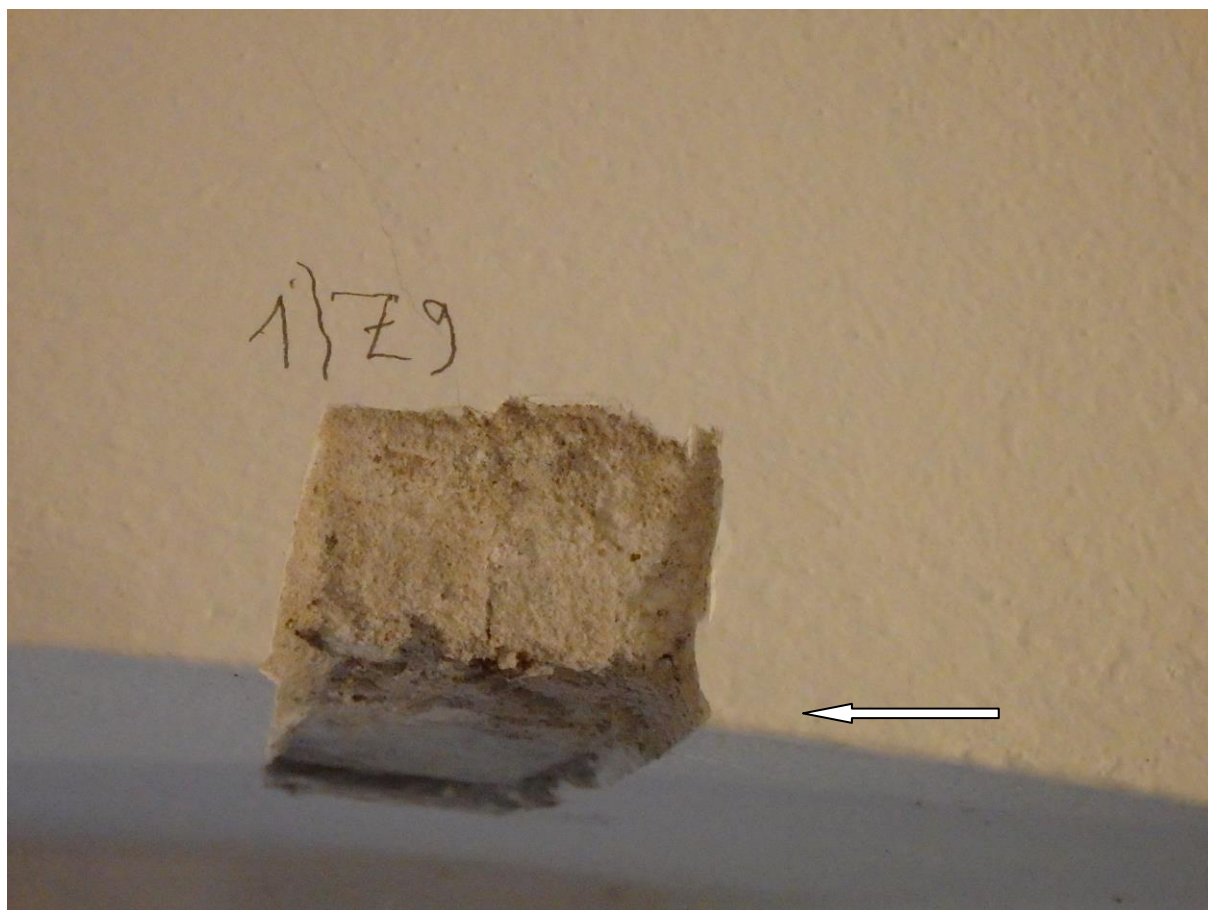
číslo sondy	1/ Z7	stratigrafie
podlaží	1. NP, místnost 1	<ul style="list-style-type: none">- současná bílá- zbytky smetanově bílé- zbytky sv. okru- slabá štuková mezivrstva- jádrová omítka-
lokalizace sondáže	Zed' proti vchodu	
Poznámka: Omítka zdi je novodobá.		



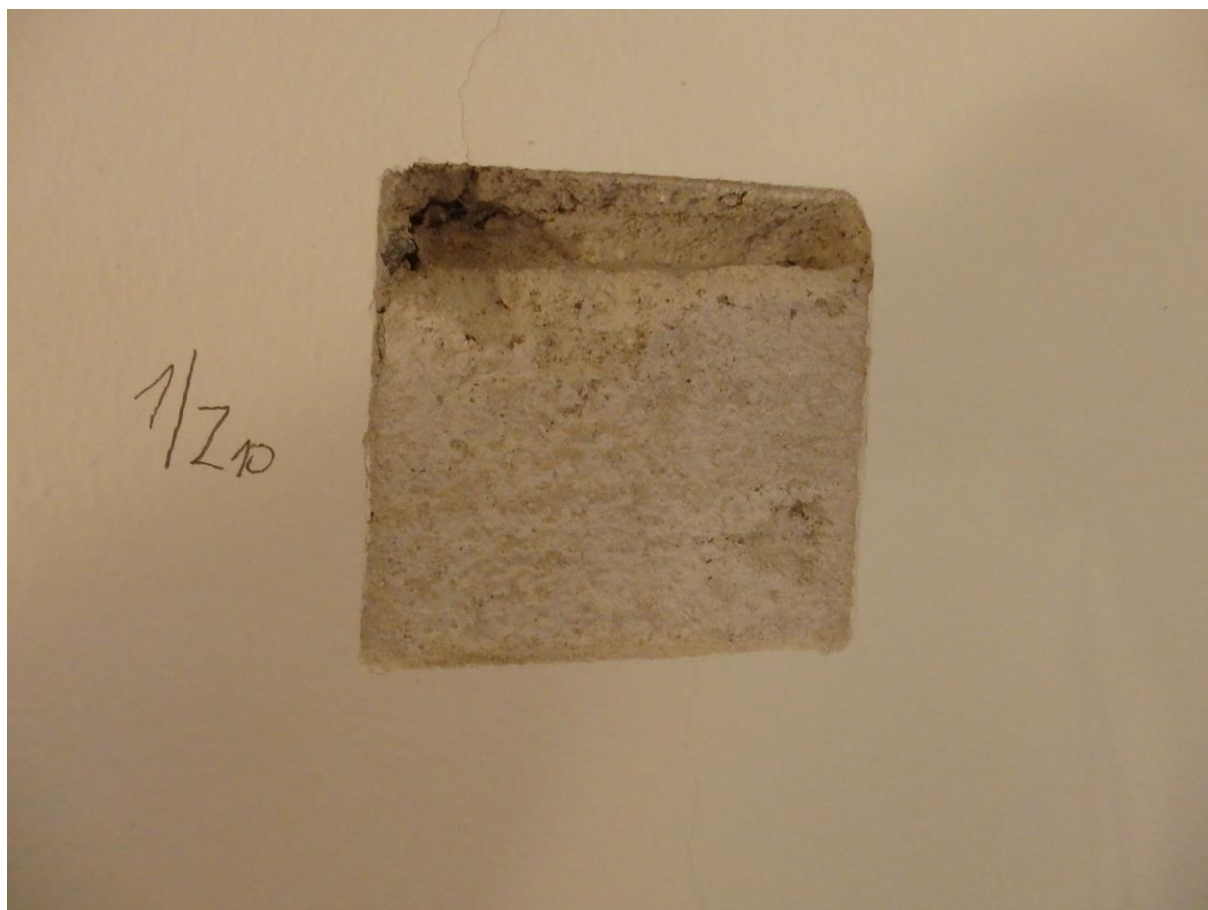
číslo sondy	1/ Z6	stratigrafie
podlaží	1. NP, místnost 1	<ul style="list-style-type: none">- současná bílá- slabá štuková mezivrstva- jádrová omítka
lokalizace sondáže	Zed' u okna	
Poznámka: Omítka zdi je novodobá.		



číslo sondy	1/ Z9	stratigrafie
podlaží	1. NP, místnost 1	<ul style="list-style-type: none">- současná bílá- slabá štuková mezivrstva- jádrová omítka
lokalizace sondáže	Zed' nad oknem	
Poznámka: Omítka zdi je novodobá.		



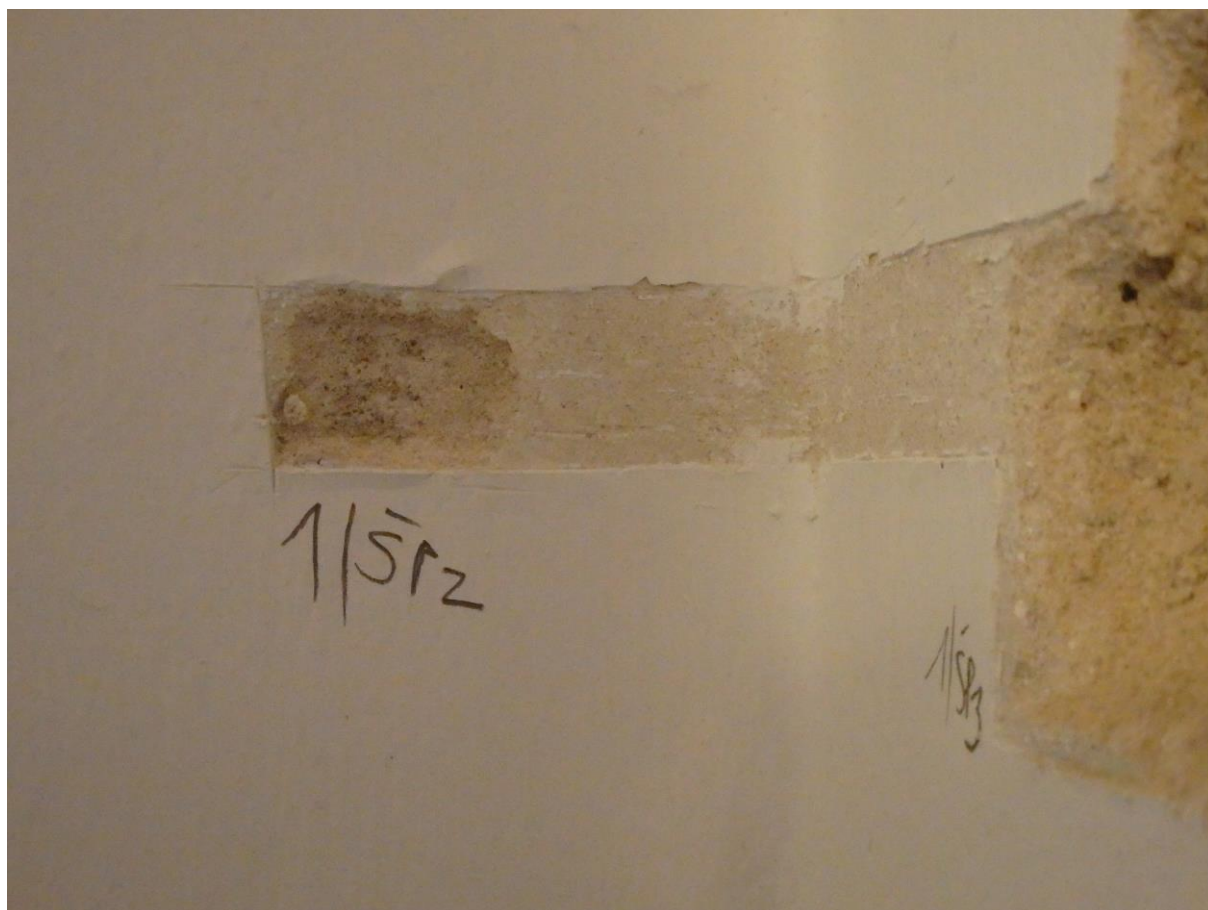
číslo sondy	1/ Z10	stratigrafie
podlaží	1. NP, místnost 1	<ul style="list-style-type: none">- současná bílá- jádrová omítka
lokalizace sondáže	Zed' nad schodištěm	
Poznámka: Omítka zdi je novodobá.		



číslo sondy	1/ Šp1	stratigrafie
podlaží	1. NP, místnost 1	<ul style="list-style-type: none">- současná bílá- slabá štuková mezivrstva- zbytky smetanově bílé- jádrová omítka- asfaltový nátěr- omítka
lokalizace sondáže	Špaleta	
Poznámka: Omítka špalety je novodobá.		



číslo sondy	1/ Šp2	stratigrafie
podlaží	1. NP, místnost 1	<ul style="list-style-type: none">- současná bílá- zbytky smetanově bílé- jádrová omítka
lokalizace sondáže	Špaleta	
Poznámka: Omítka špalety je novodobá.		



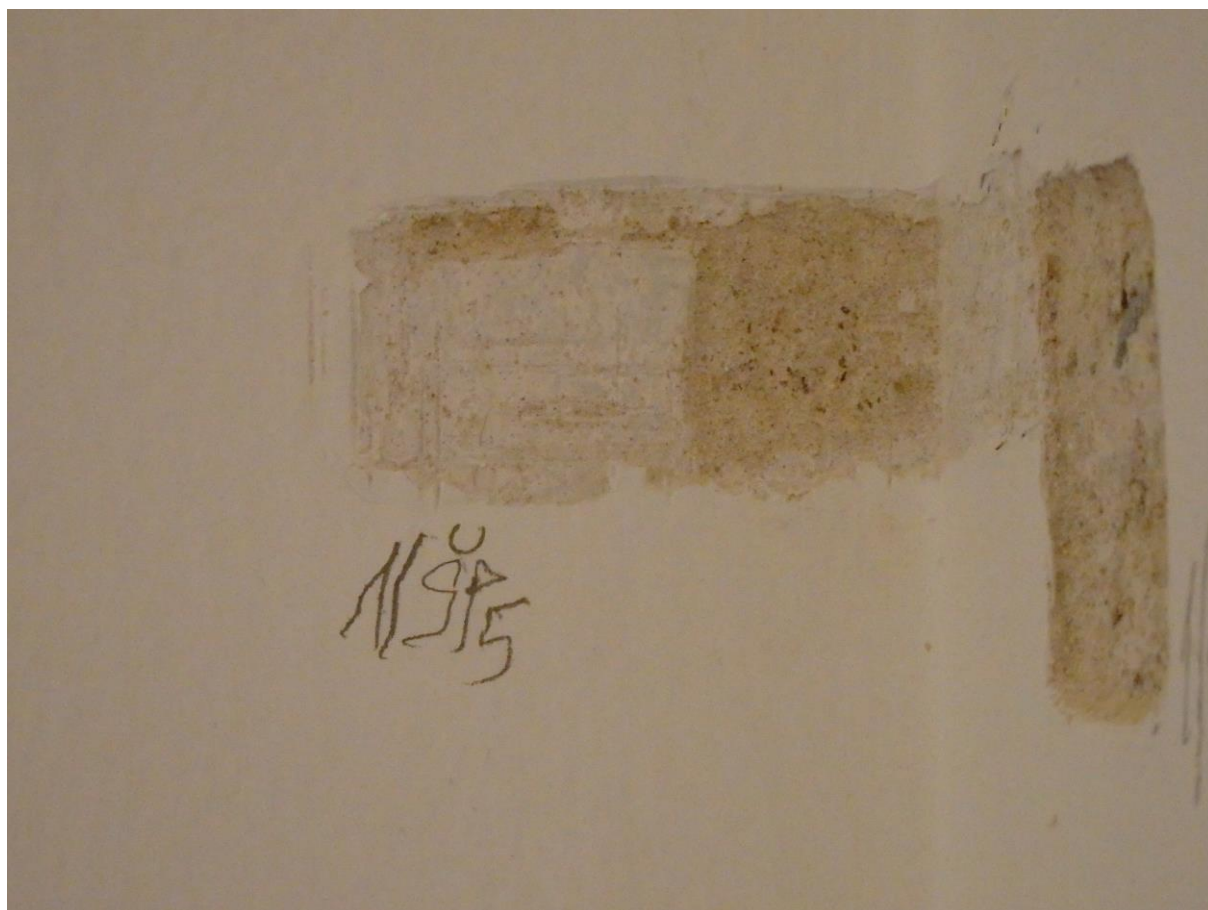
číslo sondy	1/ Šp3	stratigrafie
podlaží	1. NP, místnost 1	<ul style="list-style-type: none">- současná bílá- zbytky smetanově bílé- jádrová omítka
lokalizace sondáže	Špaleta	
Poznámka: Omítka špalety je novodobá.		



číslo sondy	1/ Šp4	stratigrafie
podlaží	1. NP, místnost 1	<ul style="list-style-type: none">- současná bílá- slabá štuková mezivrstva- zbytky smetanově bílé- jádrová omítka- asfaltový nátěr- omítka
lokalizace sondáže	Špaleta	
Poznámka: Omítka špalety je novodobá.		



číslo sondy	1/ Šp5	stratigrafie
podlaží	1. NP, místnost 1	<ul style="list-style-type: none">- současná bílá- zbytky smetanově bílé- jádrová omítka
lokalizace sondáže	Špaleta	
Poznámka: Omítka špalety je novodobá.		



číslo sondy	1/ Šp6	stratigrafie
podlaží	1. NP, místnost 1	<ul style="list-style-type: none">- současná bílá- zbytky smetanově bílé- jádrová omítka
lokalizace sondáže	Špaleta	
Poznámka: Omítka špalety je novodobá.		

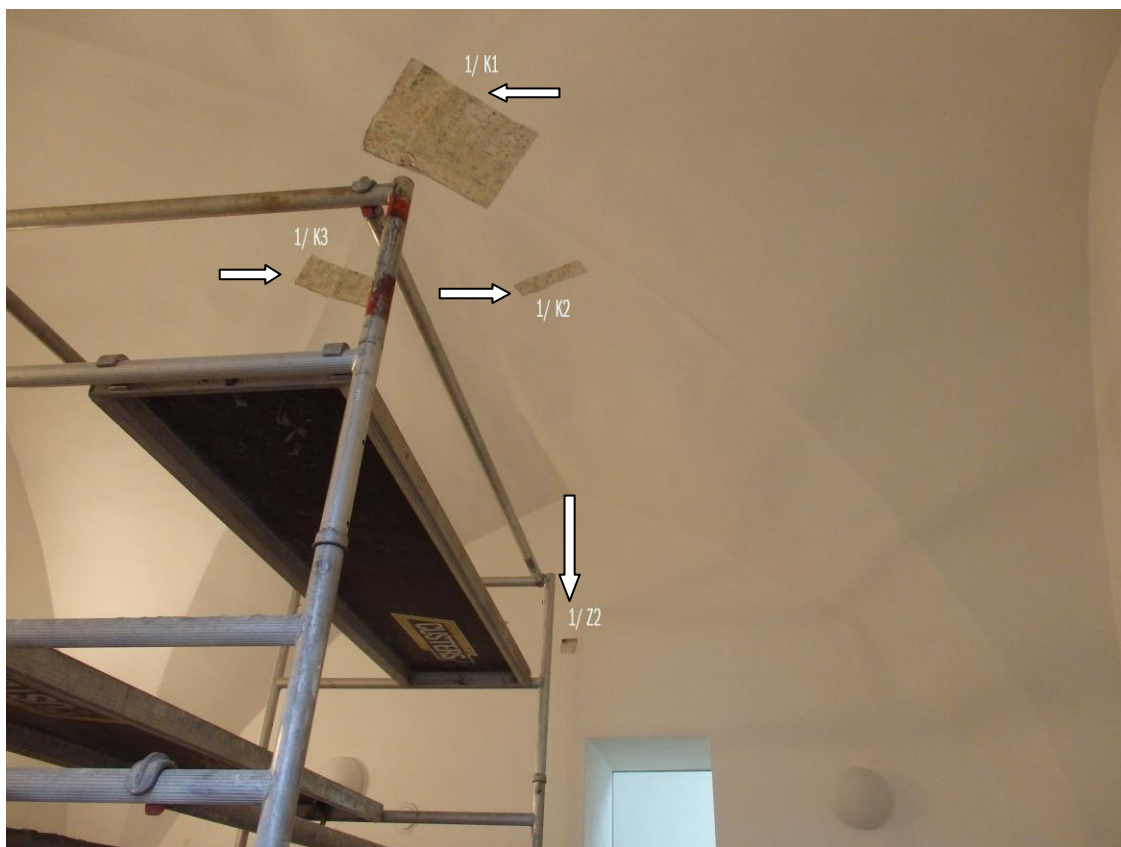


číslo sondy	1/ Šp7	stratigrafie
podlaží	1. NP, místnost 1	<ul style="list-style-type: none">- současná bílá- zbytky smetanově bílé- zbytky šedivé- zbytky okrové- jádrová omítka
lokalizace sondáže	Špaleta	
Poznámka: Omítka špalety je novodobá.		



MÍSTNOST 1, MÍSTA PROVEDENÍ SOND









číslo sondy	2/ Z1	stratigrafie
podlaží	1. NP, místnost 2	
lokalizace sondáže	Zed' mezi místností 1 a 2	
Poznámka: Ve vyšších partiích zdi se dochovala barevná úprava ve světle modré s orámováním dvěma červenými linkami.		

-	současná bílá
-	zbytky smetanově bílé
-	štuková mezivrstva
-	zbytky šedivé
-	zbytky sv. modré
-	cihlově červená
-	sv. okr
-	vápenná omítka
-	kámen



číslo sondy	2/ Z2	stratigrafie
podlaží	1. NP, místnost 2	<ul style="list-style-type: none">- současná bílá- sv. šedivá- nová omítka
lokalizace sondáže	Střed vnitřní obvodové zdi	
Poznámka: Omítka zdi je novodobá.		



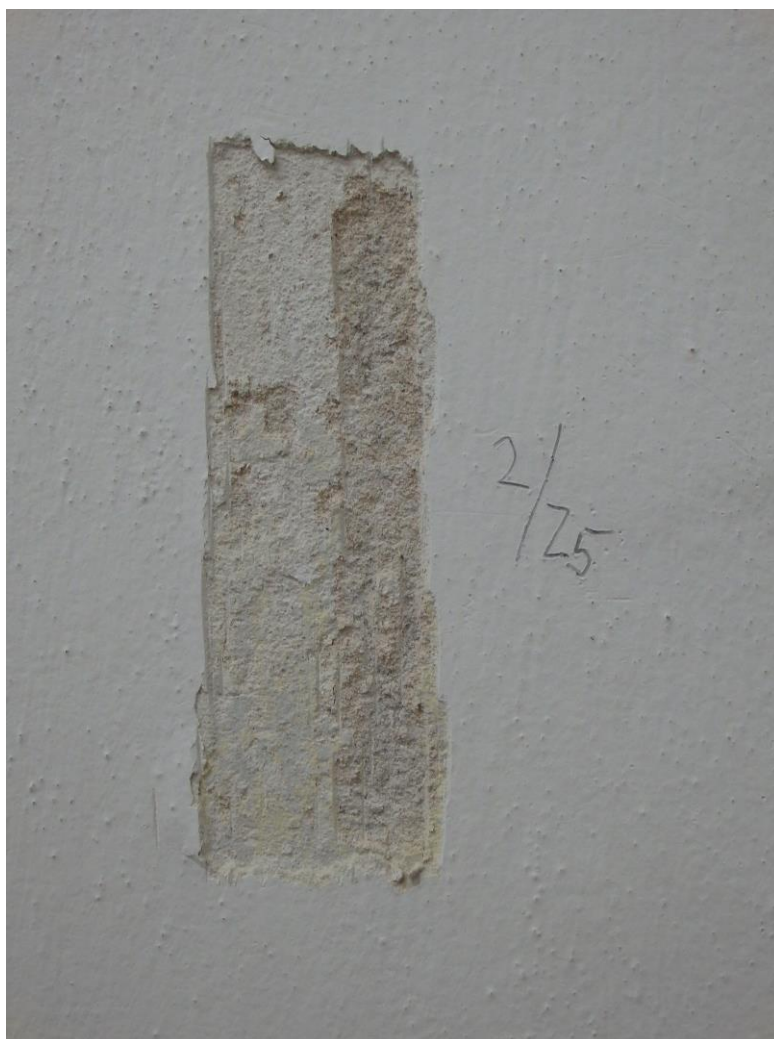
číslo sondy	2/ Z3	stratigrafie
podlaží	1. NP, místnost 2	<ul style="list-style-type: none">- současná bílá- smetanově bílá- zbytky sv. šedivé- zbytky sv. okru- jádrová vápenná omítka
lokalizace sondáže	Zed' mezi místností 1 a 2	
Poznámka: Omítka zdi je novodobá.		



číslo sondy	2/ Z4	stratigrafie
podlaží	1. NP, místnost 2	<ul style="list-style-type: none">- současná bílá- smetanově bílá- zbytky sv. okru- zbytky sv. šedivé- štuková mezivrstva- šedivá s povrchovou nečistotou- omítka- kámen
lokalizace sondáže	Zed' mezi místností 1 a 2, cca 2m vysoko	
Poznámka: Omítka zdi je novodobá.		



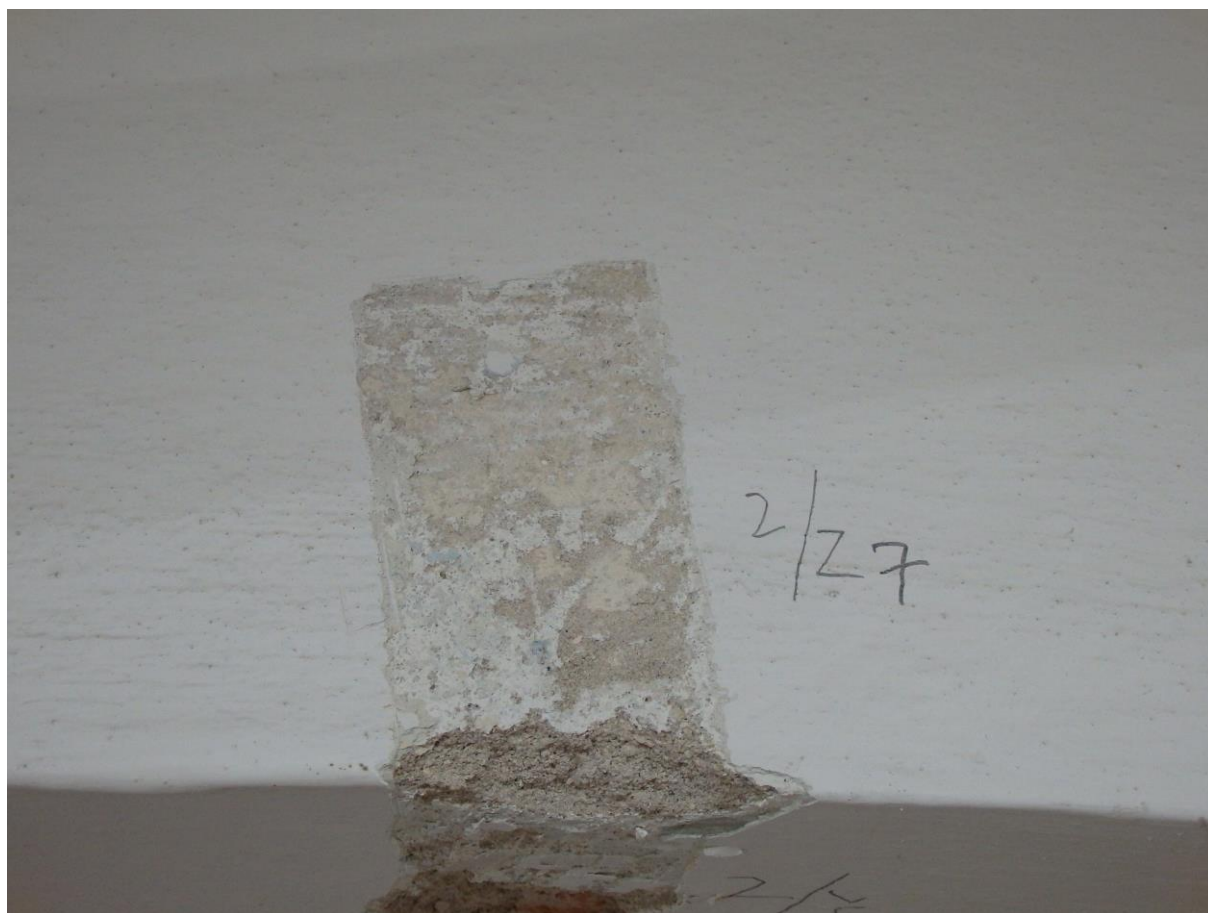
číslo sondy	2/ Z5	stratigrafie
podlaží	1. NP, místnost 2	<ul style="list-style-type: none">- současná bílá- smetanově bílá- nová omítka
lokalizace sondáže	Zed' u okna cca 1,6m vysoko	
Poznámka: Omítka zdi je novodobá.		



číslo sondy	2/ Z6	stratigrafie
podlaží	1. NP, místnost 2	<ul style="list-style-type: none">- současná bílá- smetanově bílá- zbytky sv. modré- štuková mezivrstva- cihlově červená rámující začátek valené klenby- omítka
lokalizace sondáže	Zed' u okna, cca 2,5m vysoko	
Poznámka: Ve vyšších partiích zdi se dochovala barevná úprava ve světle modré s orámováním dvěma červenými linkami.		



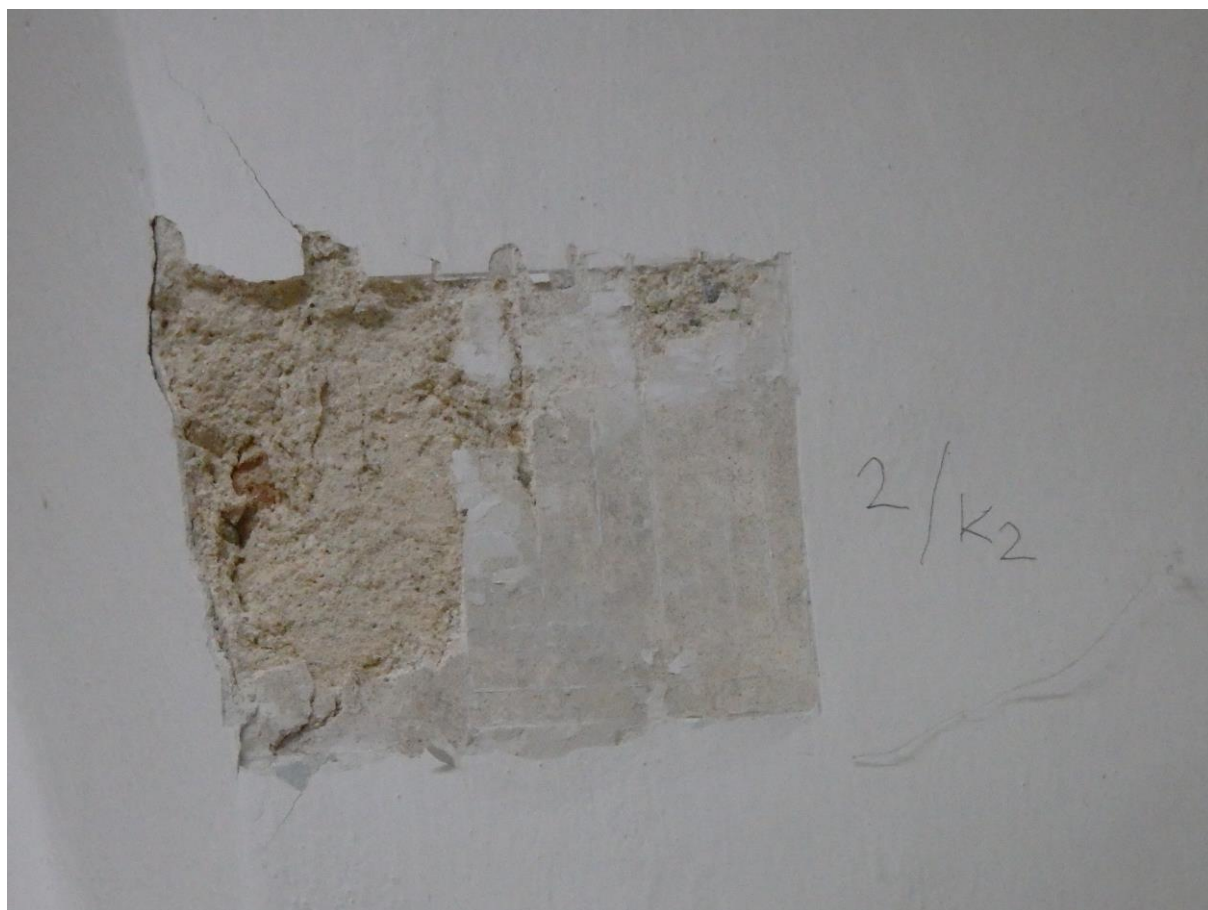
číslo sondy	2/ Z7	stratigrafie
podlaží	1. NP, místnost 2	<ul style="list-style-type: none">- současná bílá- smetanově bílá- sv. šedivá- hrubší vápenná omítka
lokalizace sondáže	Zed' nad oknem	
Poznámka: Omítka zdi je novodobá.		



číslo sondy	2/ K1	stratigrafie
podlaží	1. NP, místnost 2	<ul style="list-style-type: none">- současná bílá- smetanově bílá- sv. okr- jádrová vápenná omítka- kámen
lokalizace sondáže	Valená klenba	
Poznámka: Plocha klenby byla kletovaná ve sv.okru.		



číslo sondy	2/ K2	stratigrafie
podlaží	1. NP, místnost 2	<ul style="list-style-type: none">- současná bílá- smetanově bílá- kletovaný sv. okrový povrch- jádrová vápenná omítka- cihla
lokalizace sondáže	Valená klenba	
Poznámka: Plocha klenby byla kletovaná ve sv.okru.		



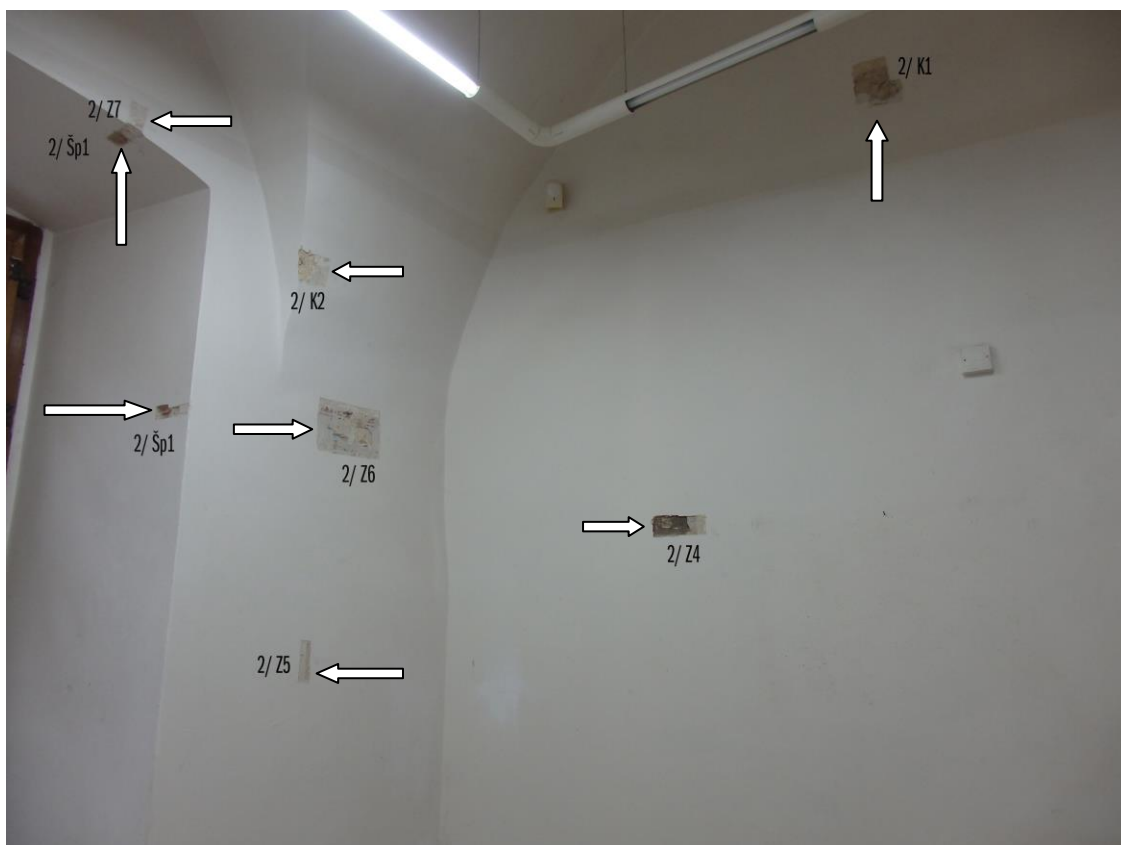
číslo sondy	2/ Šp1	stratigrafie
podlaží	1. NP, místnost 2	<ul style="list-style-type: none">- současná bílá- smetanově bílá- sv. šedivá- vápenná omítka- cihla
lokalizace sondáže	Špaleta	
Poznámka: Omítka zdi je novodobá.		



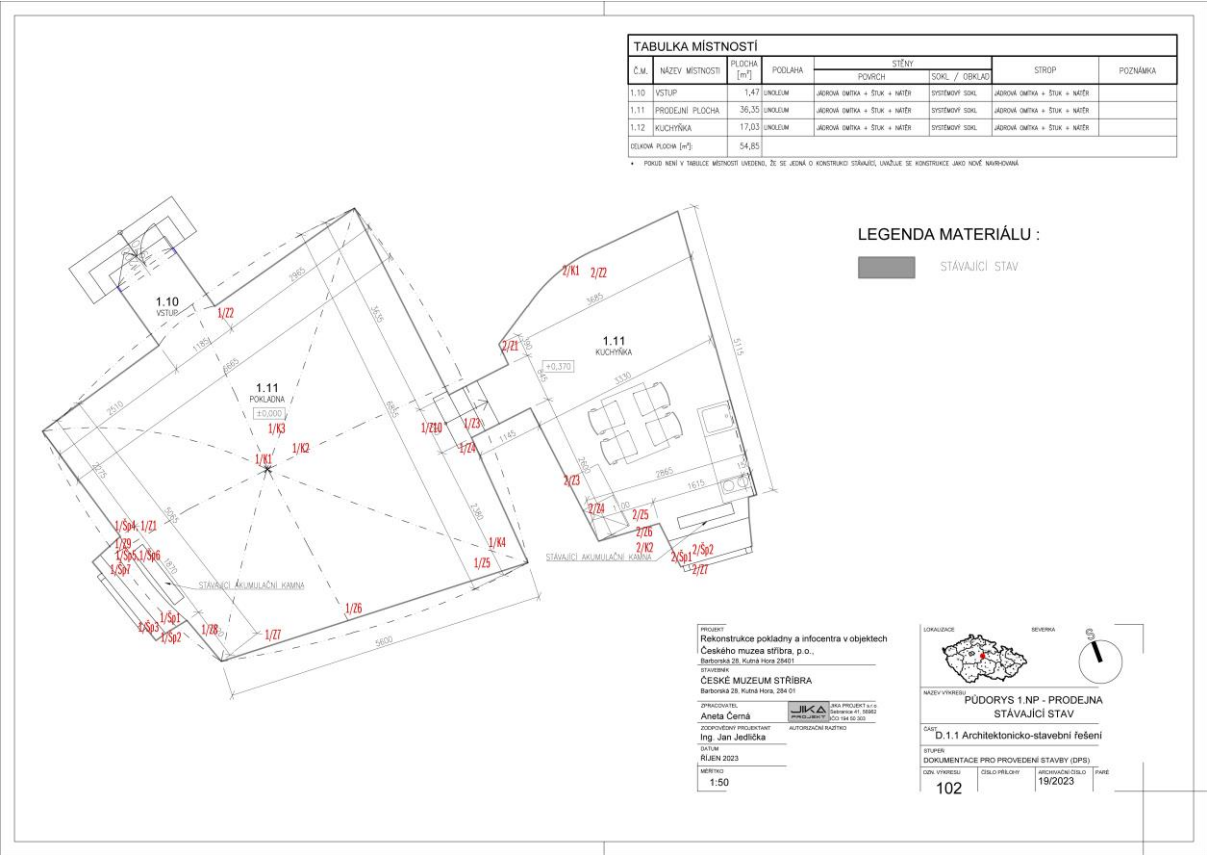
číslo sondy	2/ Šp1	stratigrafie
podlaží	1. NP, místnost 2	<ul style="list-style-type: none">- současná bílá- smetanově bílá- sv. šedivá- vápenná omítka- cihla
lokalizace sondáže	Špaleta vrchní část	
Poznámka: Omítka zdi je novodobá.		



MÍSTNOST 2, MÍSTA PROVEDENÍ SOND



MÍSTA PROVEDENÍ SOND



ZÁVĚR

Restaurátorský průzkum ve dvou místnostech „pokladny“ v objektu palác Hrádek v Českém muzeu stříbra, Kutná Hora, měl za úkol zmapovat barevné úpravy povrchů stěn a kleneb se zaměřením i na původní omítková souvrství.

Zjistit stratigrafii jednotlivých vrstev a určit pravděpodobnou původní barevnost.

V místnosti č. 1 je v křížové klenbě dochována barevná dekorativní úprava.

Plocha klenby je světle okrovo šedivá, hřebínek je zvýrazněn cihlově červeným, cca 8 cm širokým páskem, orámování hřebínku je provedeno cca 3 cm modrozelenou linkou, výseče klenby jsou orámovány červenou linkou cca 0,7 cm širokou.

Omítkové souvrství plochy zdí má novodobý charakter, pod cca 5 cm vrstvou omítky se nachází izolační asfaltový nátěr, pod kterým je opět novodobá omítka.

V místnosti č. 2 byla plocha valené klenby kletovaná ve sv. okru, orámování provedeno dvěma červenými linkami.

Na plochách zdí jsou do cca 2 m nové omítky, ve vyšších partiích je dochována barevná dekorativní úprava ve sv. modré s orámováním 2 červenými linkami.